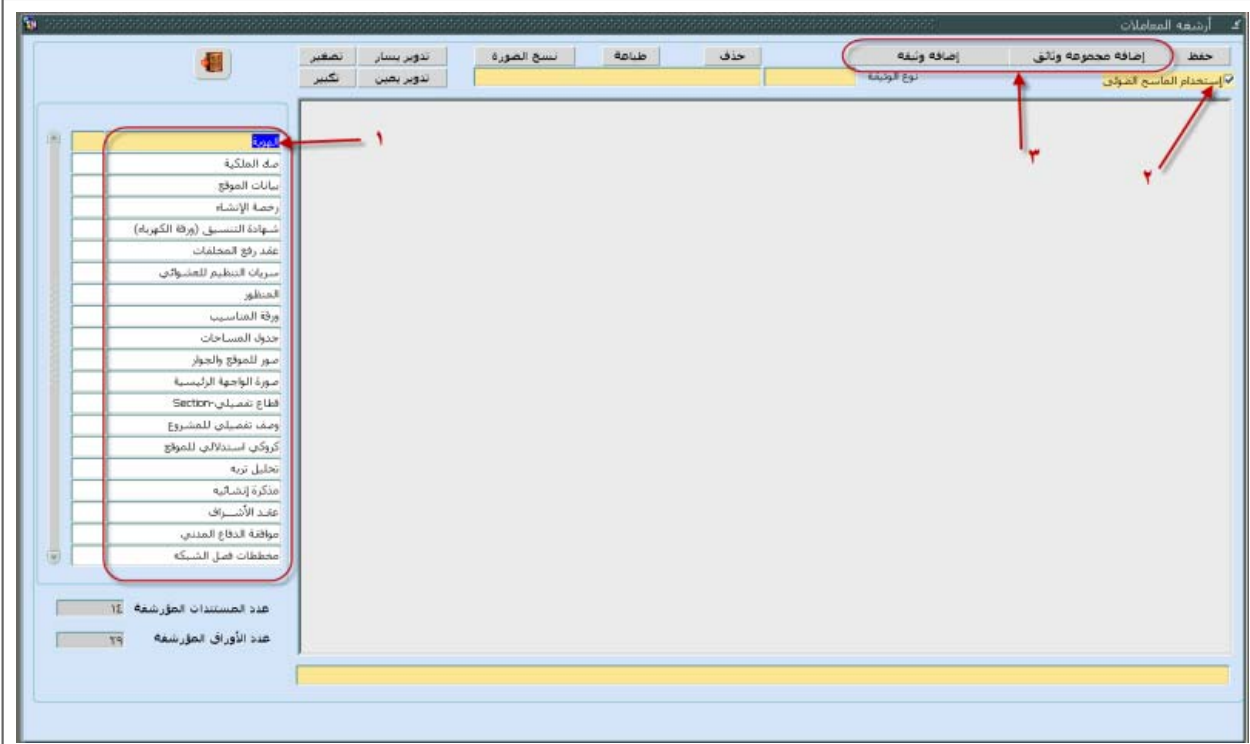
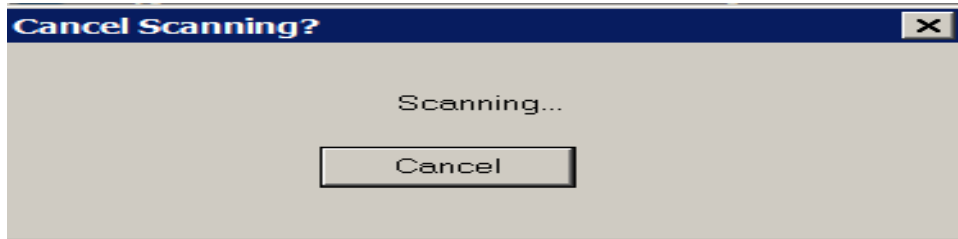


١ : أرشفه وثيقة من الماسح الضوئي

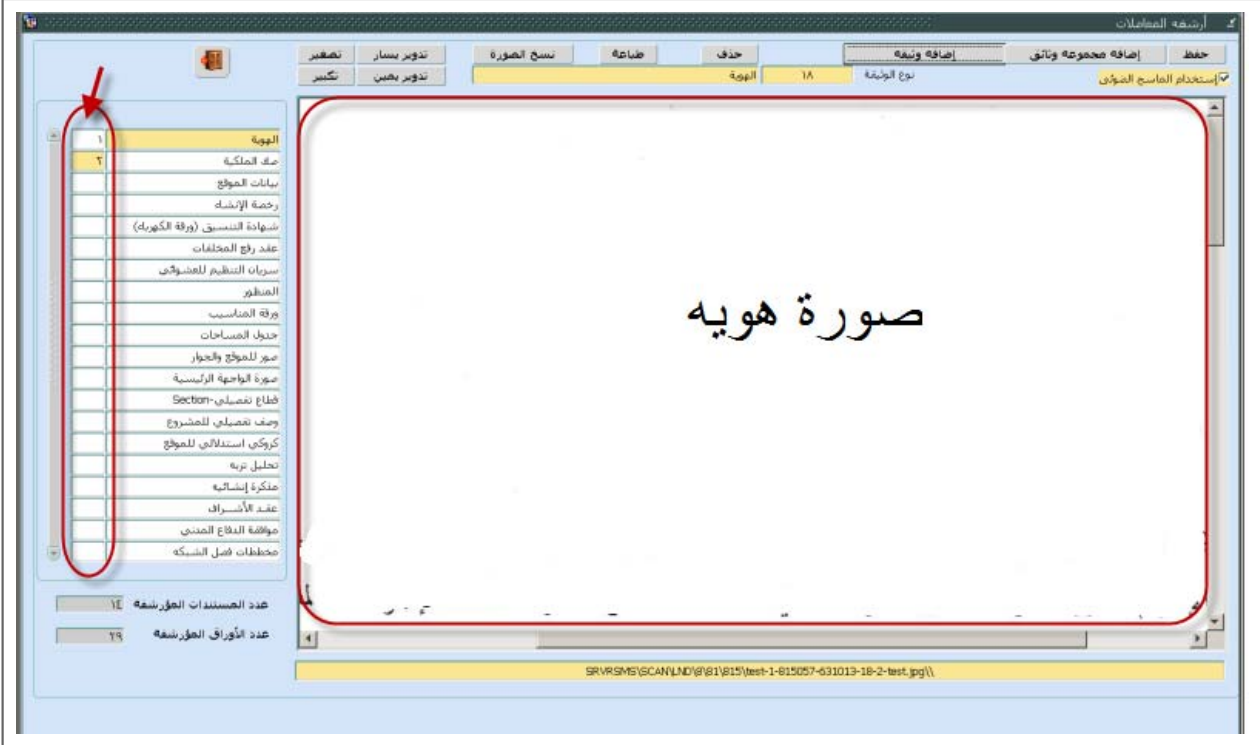
عند فتح شاشة الأرشفة تظهر في المستندات التي لديك صلاحية لأرشفتها في يسار الشاشة. و تظهر بأعلى الشاشة أزرار التحكم في عملية الأرشيف. في هذا المثال سنقوم بأرشفة الهوية. تأكد من اختيار "استخدام الماسح الضوئي"



عند بدء عمل الماسح الضوئي تظهر شاشة لتفيد بتقدم عملية المسح الضوئي

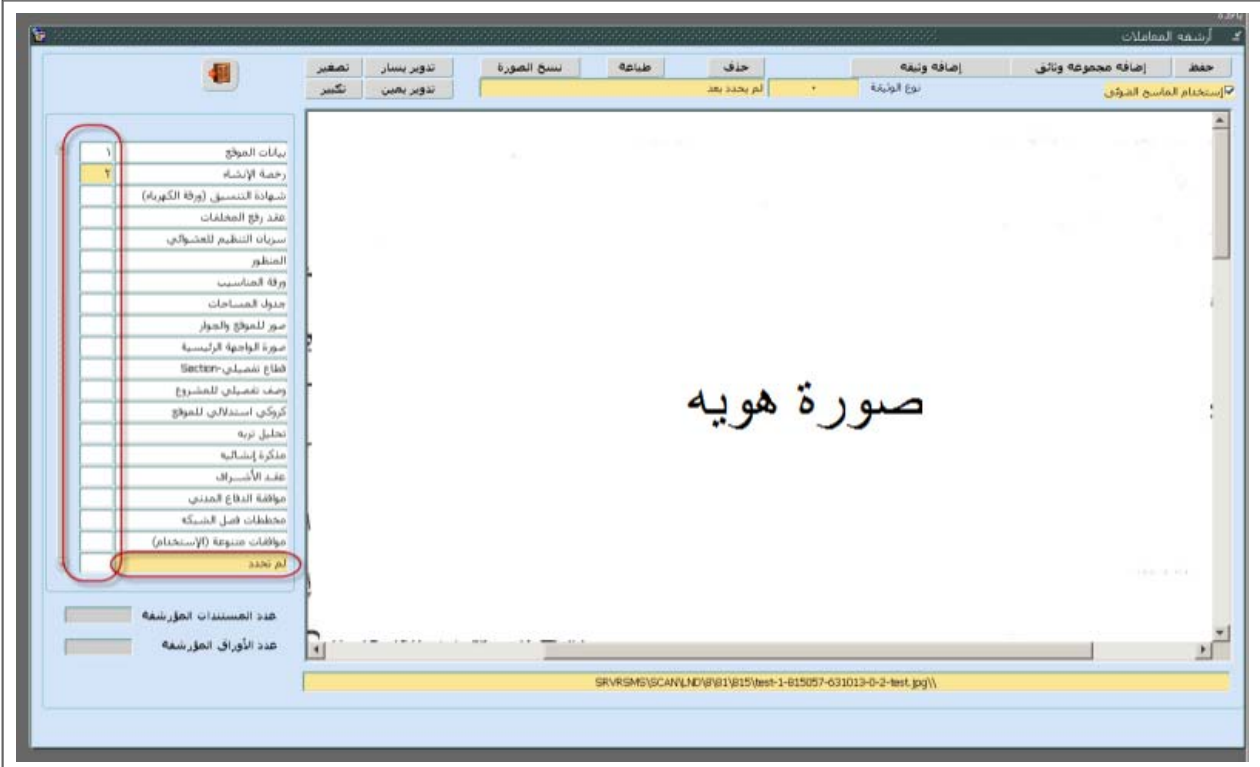


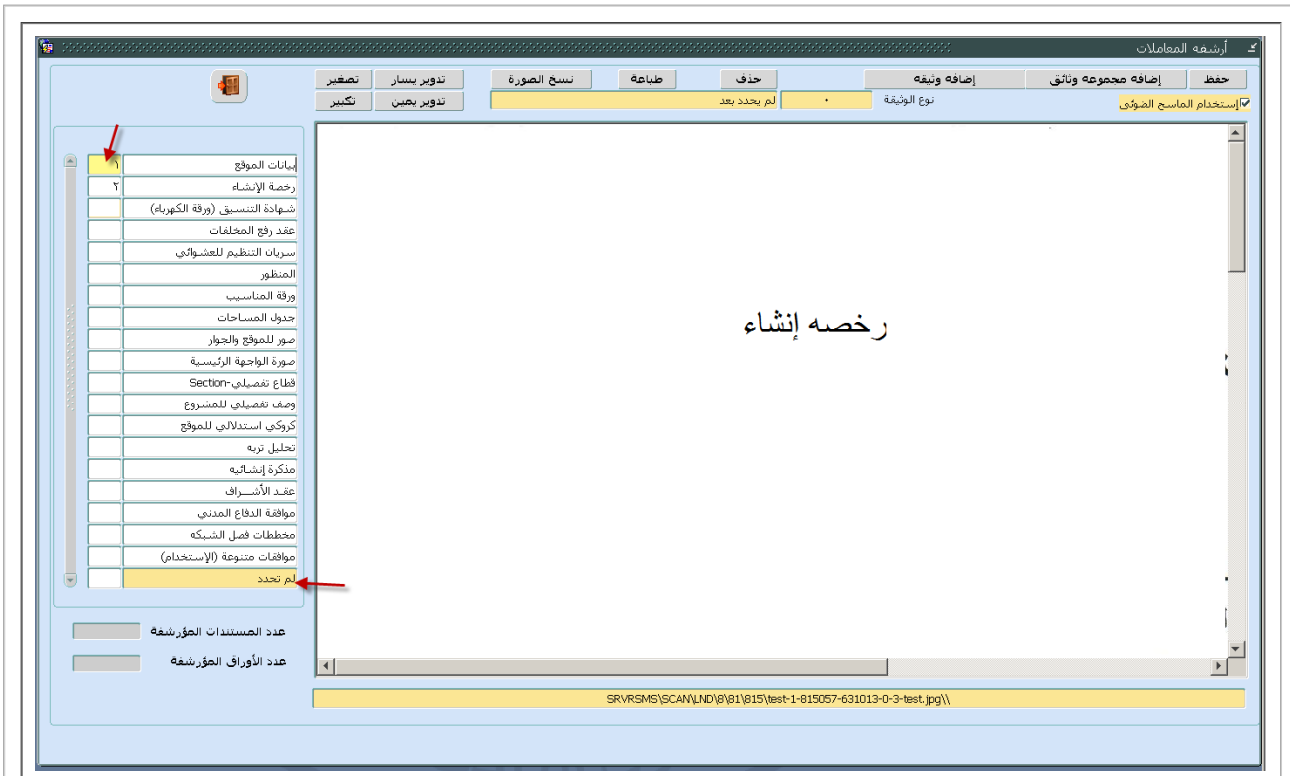
بعد انتهاء الأرشفة تظهر الصور المؤرشفة في القائمة الثانية بيسار الشاشة. يمكنك عرض صور الهوية المؤرشفة من خلال الضغط بالماوس على رقم الصورة. بعد إضافة الوثائق يمكنك الضغط على حفظ لحفظ التغييرات ورفع الصور.



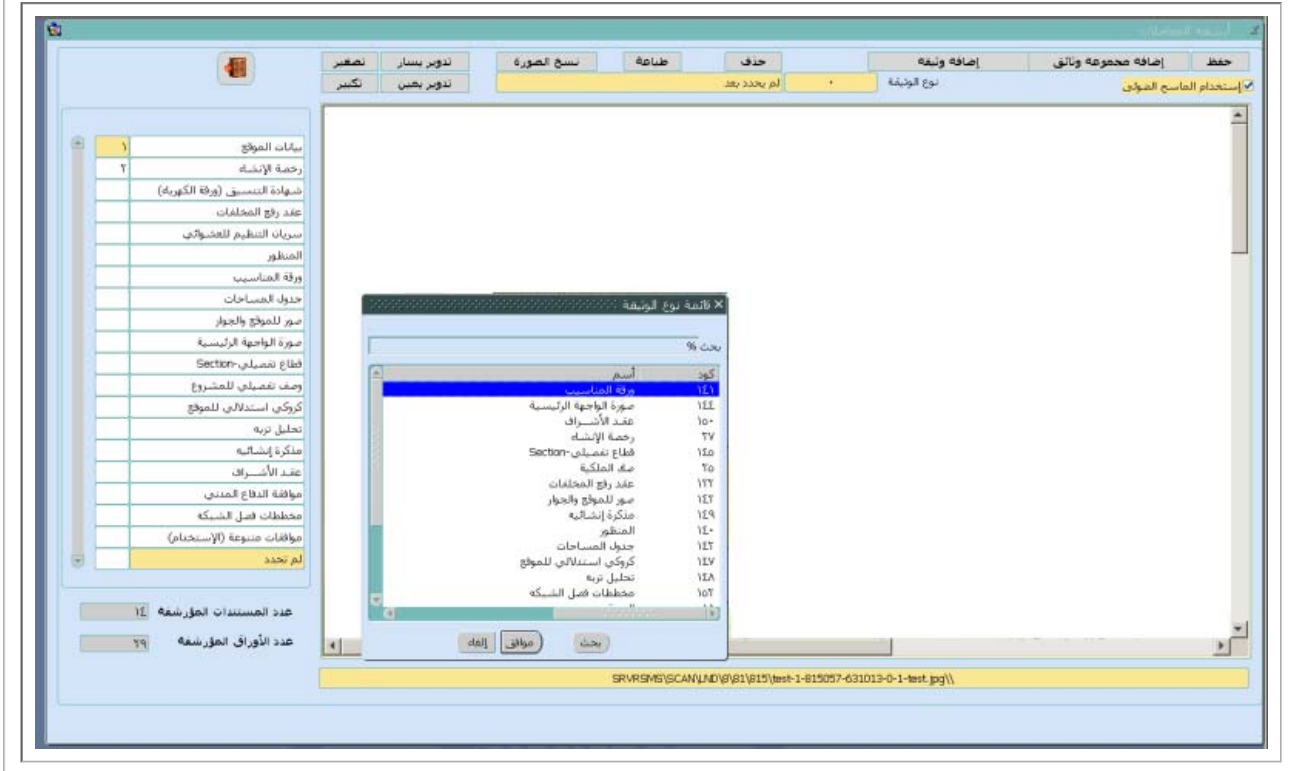
٢ : أرشفة مجموعه وثائق مختلفه من الماسح الضوئي

بعد انتهاء الماسح الضوئي من مسح الصور. سيظهر في القائمة بند جديد "لم تحدد بعد" ويظهر فيه الصور التي تم مسحها.





لتحديد نوع الوثيقة قم بتحديد حقل نوع الوثيقة بأعلى الشاشة و أضغط على f9 لفتح قائمة أنواع الوثائق.

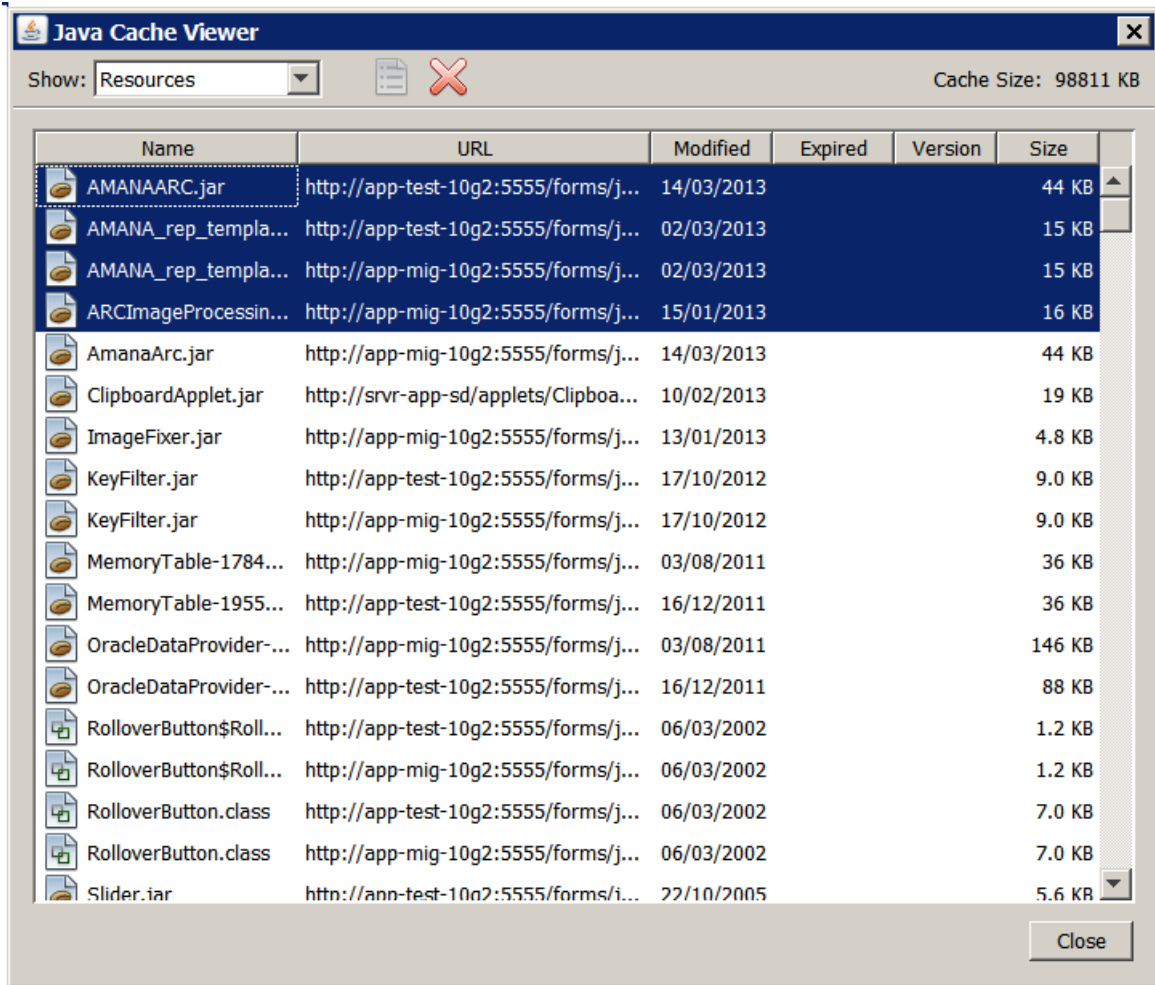


إصلاح أعطال الأرشيف

١- [قم بالضغط هنا لفتح نافذه ال Java](#)

٢- قم ترتيب الملفات الضغط على "Name"

٣- قم تحديد الملفات التي يبدأ اسمها ب Amnana أو Arc وعددهم ٤



٤- قم بالضغط على علمه الحذف .
وأغلق جميع النوافذ وأعد تشغيل التطبيقات.